

BA / MA Soziale Arbeit im sozialpsychiatrischen Bereich

(m/w/d) 60 - 100 %

AQUA Mühle Vorarlberg ist ein etabliertes Vorarlberger Sozialunternehmen mit den Schwerpunkten Sozialpsychiatrie, Arbeit und Qualifizierung sowie Schulsozialarbeit und Kindertagesbetreuung.

Dein Aufgabengebiet

- Fallführung und sozialanamnestische Erhebungen
- Planung, Unterstützung und Durchführung der sozialen Betreuung und stützenden Tagesstrukturen
- Anleitung und Unterstützung von Klient:innen bei Aktivitäten und existenziellen Erfahrungen des täglichen Lebens
- Erkennen von Krisensituationen und frühzeitiges Intervenieren (Deeskalationsmanagement)
- Mitarbeit bei Projekten und internen Prozessen

Verfügst du über ...

- Fähigkeit zur Arbeit mit sozialen Randgruppen?
- Erfahrung im Umgang mit Menschen mit psychiatrischen Erkrankungen, Persönlichkeitsstörungen und speziellen Verhaltensauffälligkeiten?
- Deeskalationskompetenz?
- Kompetenz hinsichtlich selbständigem, strukturiertem und eigenverantwortlichem Arbeiten?
- Flexibilität in Bezug auf den Einsatz und kannst abwechselnd im Team, aber auch alleine arbeiten?
- ein hohes Maß an Reflexionsfähigkeit?

... dann freuen wir uns auf deine Bewerbung!

Wir bieten dir einen sicheren Arbeitsplatz sowie ...

- die Möglichkeit zur Teilzeitbeschäftigung (mind. 20 Wochenstunden)
- selbstständiges und selbstverantwortliches Arbeiten in einem interdisziplinären Team
- Familien- und Mitarbeiter:innenfreundlichkeit als Organisationsprinzip
- Entlohnung nach KV VSG ab Gehaltsgruppe 7 (z. B. € 3.045,- bei 100 %-Anstellung im 1. Dienstjahr) plus € 179,90 Erschwerniszulage. Bereitschaft zur Überzahlung nach Qualifikation und anrechenbaren Vordienstzeiten

Bewerbung bitte per E-Mail an: info@aqua-soziales.com

AQUA Mühle Vorarlberg gGmbH, 6820 Frastanz, Obere Lände 5b, 05522 51596 0
Rückfragen bitte an: susanne.ebner@aqua-soziales.com

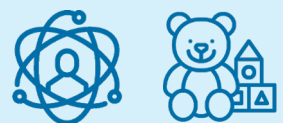
www.aqua-soziales.com

Unsere Benefits



Sabbatical

Home Office



Forschung & Entwicklung

Kinderbetreuung



Supervision

Mühlecafé



betriebliche Altersvorsorge

ÖPNV-Anbindung



Weiterbildung

Gesundheitsvorsorge



Bundeskanzleramt

